

Tarifa de Precios



GAMAS

DOMÉSTICA

Mr.SLIM

INDUSTRIAL

Diciembre 2014

CONJUNTOS DE PARED 1X1



MSZ-FH Kirigamine


A+++


| Modelo | Capacidad (kW) | | Eficiencia Energética | | PVR |
|------------|----------------|---------------|-----------------------|------------|----------------|
| | Frío | Calor | Frío | Calor | |
| MSZ-FH25VE | 2,5 (1,4-3,5) | 3,2 (1,8-5,5) | 9,1 (A+++) | 5,1 (A+++) | 1.299 € |
| MSZ-FH35VE | 3,5 (0,8-4,0) | 4 (1,0-6,3) | 8,9 (A+++) | 5,1 (A+++) | 1.499 € |
| MSZ-FH50VE | 5 (1,9-6,0) | 6 (1,7-8,7) | 7,2 (A++) | 4,6 (A++) | 2.149 € |



MSZ-EF Kirigamine ZEN


A+++


| Modelo | Capacidad (kW) | | Eficiencia Energética | | PVR |
|--------------|----------------|---------------|-----------------------|-----------|----------------|
| | Frío | Calor | Frío | Calor | |
| MSZ-EF25VE2W | 2,5 (1,2-3,4) | 3,2 (1,1-4,2) | 8,5 (A+++) | 4,7 (A++) | 1.099 € |
| MSZ-EF25VE2S | 2,5 (1,2-3,4) | 3,2 (1,1-4,2) | 8,5 (A+++) | 4,7 (A++) | 1.149 € |
| MSZ-EF25VE2B | 2,5 (1,2-3,4) | 3,2 (1,1-4,2) | 8,5 (A+++) | 4,7 (A++) | 1.149 € |
| MSZ-EF35VE2W | 3,5 (1,4-4,0) | 4 (1,8-5,5) | 8,5 (A+++) | 4,6 (A++) | 1.229 € |
| MSZ-EF35VE2S | 3,5 (1,4-4,0) | 4 (1,8-5,5) | 8,5 (A+++) | 4,6 (A++) | 1.279 € |
| MSZ-EF35VE2B | 3,5 (1,4-4,0) | 4 (1,8-5,5) | 8,5 (A+++) | 4,6 (A++) | 1.279 € |
| MSZ-EF42VE2W | 4,2 (0,9-4,6) | 5,4 (1,4-6,3) | 7,7 (A++) | 4,6 (A++) | 1.599 € |
| MSZ-EF42VE2S | 4,2 (0,9-4,6) | 5,4 (1,4-6,3) | 7,7 (A++) | 4,6 (A++) | 1.649 € |
| MSZ-EF42VE2B | 4,2 (0,9-4,6) | 5,4 (1,4-6,3) | 7,7 (A++) | 4,6 (A++) | 1.649 € |
| MSZ-EF50VE2W | 5 (1,4-5,4) | 5,8 (1,6-7,5) | 7,2 (A++) | 4,5 (A+) | 1.899 € |
| MSZ-EF50VE2S | 5 (1,4-5,4) | 5,8 (1,6-7,5) | 7,2 (A++) | 4,5 (A+) | 1.949 € |
| MSZ-EF50VE2B | 5 (1,4-5,4) | 5,8 (1,6-7,5) | 7,2 (A++) | 4,5 (A+) | 1.949 € |



MSZ-SF


A++


| Modelo | Capacidad (kW) | | Eficiencia Energética | | PVR |
|------------|----------------|---------------|-----------------------|----------|----------------|
| | Frío | Calor | Frío | Calor | |
| MSZ-SF25VE | 2,5 (0,9-3,4) | 3,2 (1,0-4,1) | 7,6 (A++) | 4,4 (A+) | 929 € |
| MSZ-SF35VE | 3,5 (1,1-3,8) | 4 (1,3-4,6) | 7,2 (A++) | 4,4 (A+) | 999 € |
| MSZ-SF42VE | 4,2 (0,8-4,5) | 5,4 (1,3-6,0) | 7,5 (A++) | 4,4 (A+) | 1.349 € |
| MSZ-SF50VE | 5 (1,4-5,4) | 5,8 (1,4-7,3) | 7,2 (A++) | 4,4 (A+) | 1.799 € |



MSZ-GF


A++


| Modelo | Capacidad (kW) | | Eficiencia Energética | | PVR |
|------------|----------------|---------------|-----------------------|----------|----------------|
| | Frío | Calor | Frío | Calor | |
| MSZ-GF60VE | 6,1 (1,4-7,5) | 6,8 (2,0-9,3) | 6,8 (A++) | 4,3 (A+) | 2.399 € |
| MSZ-GF71VE | 7,1 (2,0-8,7) | 8,1 (2,2-9,9) | 6,8 (A++) | 4,2 (A+) | 3.099 € |

CONJUNTOS DE PARED 1X1




MSZ-HJ



| Modelo | Capacidad (kW) | | Eficiencia Energética | | PVR |
|------------|----------------|----------------|-----------------------|----------|----------------|
| | Frío | Calor | Frío | Calor | |
| MSZ-HJ25VA | 2,5 (1,3-3,0) | 3,15 (0,9-3,5) | 5,1 (A) | 3,8 (A) | 649 € |
| MSZ-HJ35VA | 3,15 (1,4-3,5) | 3,6 (1,1-4,1) | 5,1 (A) | 3,8 (A) | 719 € |
| MSZ-HJ50VA | 5 (1,3-5,0) | 5,4 (1,4-6,5) | 6 (A+) | 4,2 (A+) | 1.239 € |




CONJUNTO DE SUELO 1X1

MFZ-KJ



| Modelo | Capacidad (kW) | | Eficiencia Energética | | PVR |
|------------|----------------|---------------|-----------------------|----------|----------------|
| | Frío | Calor | Frío | Calor | |
| MFZ-KJ25VE | 2,5 (0,5-3,4) | 3,4 (1,2-4,6) | 8,5 (A+++) | 4,5 (A+) | 1.699 € |
| MFZ-KJ35VE | 3,5 (0,5-3,7) | 4,3 (1,2-5,5) | 8,1 (A++) | 4,4 (A+) | 1.899 € |
| MFZ-KJ50VE | 5 (1,6-5,7) | 6 (2,2-8,2) | 6,5 (A++) | 4,3 (A+) | 2.499 € |

MULTI SPLIT - UNIDADES EXTERIORES



MXZ


2x1

 MXZ-2D33VA Hasta 20 m.
 MXZ-2D42/53VA Hasta 30 m.

3x1

 MXZ-3D54VA/VA2 Hasta 50 m.
 MXZ-3D68VA Hasta 60 m.

4x1

 MXZ-4D72VA Hasta 60 m.
 MXZ-4D83VA Hasta 70 m.

5x1 6x1

 MXZ-5D102VA Hasta 80 m.
 MXZ-6C122VA Hasta 80 m.

8x1

 MXZ-8B140VA/VA Hasta 115 m.
 MXZ-8B160VA/VA Hasta 115 m.

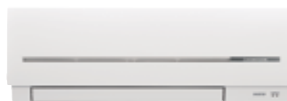
| Modelo | Capacidad (kW) | | Eficiencia Energética | | PVR |
|--------------|-------------------|-----------------|-----------------------|----------|----------------|
| | Frío | Calor | Frío | Calor | |
| MXZ-2D33VA | 3,3 (1,1-3,8) | 4 (1-4,1) | 5,5 (A) | 4,1 (A+) | 979 € |
| MXZ-2D42VA | 4,2 (1,1-4,3) | 4,5 (1-4,8) | 6,7 (A++) | 4,2 (A+) | 1.149 € |
| MXZ-2D53VA | 5,3 (1,1-5,6) | 6,4 (1-7) | 7,1 (A++) | 4,2 (A+) | 1.319 € |
| MXZ-3D54VA2 | 5,4 (2,9-6,8) | 7 (2,6-9) | 6,4 (A++) | 4 (A+) | 1.555 € |
| MXZ-3D68VA | 6,8 (2,9-8,4) | 8,6 (2,6-10,6) | 5,6 (A+) | 3,9 (A) | 2.149 € |
| MXZ-4D72VA | 7,2 (3,7-8,8) | 8,6 (3,4-10,7) | 5,7 (A+) | 3,9 (A) | 2.499 € |
| MXZ-4D83VA | 8,3 (3,7-9,2) | 9 (3,4-11,6) | 5,2 (A) | 3,9 (A) | 3.399 € |
| MXZ-5D102VA | 10,2 (3,9-11) | 10,5 (4,1-14) | 5,3 (A) | 3,8 (A) | 4.399 € |
| MXZ-6C122VA | 12,2 (3,5 - 13,5) | 14 (3,5 - 16,5) | 3,01 | 3,67 | 5.199 € |
| MXZ-8B140VA* | 14,0 | 16,0 | 3,52 | 3,91 | 6.199 € |
| MXZ-8B140YA* | 14,0 | 16,0 | 3,52 | 3,91 | 6.699 € |
| MXZ-8B160VA* | 15,5 | 18,0 | 3,21 | 3,61 | 6.899 € |
| MXZ-8B160YA* | 15,5 | 18,0 | 3,21 | 3,61 | 6.999 € |

NOTA * Hasta finalizar existencias

MULTI SPLIT - UNIDADES INTERIORES

MXZ

UNIDADES INTERIORES DE PARED



| ## | MSZ-FH##VE | MSZ-EF##VE2-W/S/B* | MSZ-SF##VE | MSZ-GF##VE |
|----|------------|-----------------------|------------|------------|
| 15 | | | 369 € | |
| 18 | | 399 € / 449 € / 449 € | | |
| 20 | | | 389 € | |
| 22 | | 419 € / 469 € / 469 € | | |
| 25 | 601 € | 469 € / 519 € / 519 € | 419 € | |
| 35 | 671 € | 569 € / 619 € / 619 € | 430 € | |
| 42 | | 619 € / 669 € / 669 € | 549 € | |
| 50 | 951 € | 729 € / 779 € / 779 € | 699 € | |
| 60 | | | | 789 € |
| 71 | | | | 899 € |

UNIDADES INTERIORES DE SUELO, CONDUCTOS, TECHO Y CASSETTE



| ## | MFZ-KJ##VE-E2 | SLZ-KA##VA | MLZ-KA##VA | SEZ-KD##VAQ | PLA-RP##BA | PCA-RP##KAQ |
|----|---------------|------------|------------|-------------|------------|-------------|
| 25 | 819 € | 882 € | 969 € | 585 € | | |
| 35 | 919 € | 942 € | 1.099 € | 629 € | | |
| 50 | 1.399 € | 1.064 € | 1.199 € | 712 € | 1.012 € | 1.023 € |
| 60 | | | | 856 € | 1.054 € | 1.179 € |
| 71 | | | | 968 € | 1.325 € | 1.281 € |

BRANCH BOXES PARA MXZ-8


PAC-AK52/53BC

638 €


PAC-AK31/32BC

517 €



Tabla de combinaciones completa en PDF

NOTA* Precios EF: Blanca (MSZ-EF##VE2-W) / Plateada (MSZ-EF##VE2-S) / Negra (MSZ-EF##VE2-B)

RAEE Las unidades exteriores con capacidad en frío hasta 12kW están sujetas al COSTE RAEE. (No incluido en el precio indicado)

CONJUNTO 1X1 Mr.SLIM
CONDUCTOS
**Tecnología
REPLACE**


PEAD-SP/PP-JA

GPEZS-VJA ó YJA Serie ▶ PRO

| Modelo | Fases | Capacidad (kW) | | Eficiencia Energética | | PVR | |
|--------------|-------|-----------------|-----------------|-----------------------|-------------|--------------------|------------------------|
| | | Frío | Calor | Frío | Calor | Mando simplificado | Mando con programador* |
| GPEZS-71VJA | 1 | 7,1 (2,8-8,1) | 8 (2,6-8,9) | 5,2 (A) | 3,8 (A) | 2.169 € | 2.214 € |
| GPEZS-100VJA | 1 | 9,4 (4,9-9,9) | 11,2 (4,5-11,5) | 4,6 (B) | 3,8 (A) | 3.078 € | 3.123 € |
| GPEZS-125VJA | 1 | 12,3 (5,5-13,0) | 13,5 (5,0-15,0) | 2,81 (C)*** | 3,61 (A)*** | 3.614 € | 3.659 € |
| GPEZS-100YJA | 3 | 9,4 (4,9-9,9) | 11,2 (4,5-11,5) | 4,6 (B) | 3,8 (A) | 3.276 € | 3.321 € |
| GPEZS-125YJA | 3 | 12,3 (5,5-13,0) | 13,5 (5,0-15,0) | 2,81 (C)*** | 3,61 (A)*** | 3.838 € | 3.883 € |

HPEZS-VJA ó YJA
ZUBADAN

| Modelo | Fases | Capacidad (kW) | | Eficiencia Energética | | PVR | |
|--------------|-------|-----------------|-----------------|-----------------------|---------|--------------------|------------------------|
| | | Frío | Calor | Frío | Calor | Mando simplificado | Mando con programador* |
| HPEZS-100VJA | 1 | 10 (4,9-11,4) | 11,2 (4,5-14,0) | 4,8 (B) | 3,8 (A) | 4.920 € | 4.965 € |
| HPEZS-100YJA | 3 | 10 (4,9-11,4) | 11,2 (4,5-14,0) | 4,8 (B) | 3,8 (A) | 5.169 € | 5.214 € |
| HPEZS-125YJA | 3 | 12,5 (5,5-14,0) | 14 (5,0-16,0) | 4,8 ** | 3,6 ** | 6.190 € | 6.235 € |

PEZS-VJA ó YJA
POWER INVERTER

| Modelo | Fases | Capacidad (kW) | | Eficiencia Energética | | PVR | |
|-------------|-------|-----------------|-----------------|-----------------------|----------|--------------------|------------------------|
| | | Frío | Calor | Frío | Calor | Mando simplificado | Mando con programador* |
| PEZS-35VJA | 1 | 3,6 (1,6-4,5) | 4,1 (1,6-5,2) | 5,6 (A+) | 4 (A+) | 2.748 € | 2.793 € |
| PEZS-50VJA | 1 | 5 (2,3-5,6) | 6 (2,5-7,3) | 5,5 (A) | 4,3 (A+) | 2.901 € | 2.946 € |
| PEZS-60VJA | 1 | 6,1 (2,7-6,7) | 7 (2,8-8,2) | 5,8 (A+) | 4,1 (A+) | 3.049 € | 3.094 € |
| PEZS-71VJA | 1 | 7,1 (3,3-8,1) | 8 (3,5-10,2) | 5,6 (A+) | 3,9 (A) | 3.321 € | 3.366 € |
| PEZS-100VJA | 1 | 10 (4,9-11,4) | 11,2 (4,5-14,0) | 5,6 (A+) | 4,2 (A+) | 4.173 € | 4.218 € |
| PEZS-125VJA | 1 | 12,5 (5,5-14,0) | 14 (5,0-16,0) | 5,0 ** | 3,9 ** | 5.002 € | 5.047 € |
| PEZS-140VJA | 1 | 13,4 (6,2-15,3) | 16 (5,7-18,0) | 4,8 ** | 4,0 ** | 6.011 € | 6.056 € |
| PEZS-100YJA | 3 | 10 (4,9-11,4) | 11,2 (4,5-14,0) | 5,5 (A) | 4,2 (A+) | 4.441 € | 4.486 € |
| PEZS-125YJA | 3 | 12,5 (5,5-14,0) | 14 (5,0-16,0) | 5,0 ** | 3,9 ** | 5.322 € | 5.367 € |
| PEZS-140YJA | 3 | 13,4 (6,2-15,3) | 16 (5,7-18,0) | 4,2 ** | 3,6 ** | 6.348 € | 6.393 € |

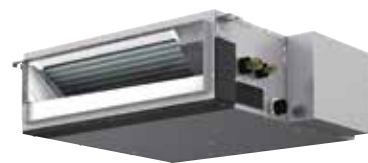
NOTA * A los nombres de los modelos correspondientes a las combinaciones con el Mando con programador PAR-31MAA hay que añadirles el sufijo «-C31» **SEER/SCOP medidas según EN1485. Valores de referencia.***Coeficientes no estacionales (EER/COP)



PEAD-RP-JA

SPEZS-VJA ó YJA Standard Inverter

| Modelo | Fases | Capacidad (kW) | | Eficiencia Energética | | PVR | |
|--------------|-------|-----------------|-----------------|-----------------------|----------|--------------------|------------------------|
| | | Frío | Calor | Frío | Calor | Mando simplificado | Mando con programador* |
| SPEZS-35VJA | 1 | 3,6 (1,4-3,9) | 4,1 (1,7-5,0) | 5,5 (A) | 4 (A+) | 1.859 € | 1.904 € |
| SPEZS-50VJA | 1 | 4,9 (2,3-5,6) | 5,9 (1,7-7,2) | 5,4 (A) | 4,2 (A+) | 2.098 € | 2.143 € |
| SPEZS-60VJA | 1 | 5,7 (2,3-6,3) | 7 (2,5-8,0) | 5,6 (A+) | 4 (A+) | 2.236 € | 2.281 € |
| SPEZS-71VJA | 1 | 7,1 (2,8-8,1) | 8 (2,6-10,2) | 5,8 (A+) | 3,9 (A) | 2.593 € | 2.638 € |
| SPEZS-100VJA | 1 | 9,4 (4,9-11,2) | 11,2 (4,5-12,5) | 4,6 (B) | 3,8 (A) | 3.559 € | 3.604 € |
| SPEZS-125VJA | 1 | 12,3 (5,5-14,0) | 14 (5,0-16,0) | 3,5 ** | 3,9 ** | 4.279 € | 4.324 € |
| SPEZS-140VJA | 1 | 13,6 (5,5-15,0) | 16 (5,0-18,0) | 3,2 ** | 3,7 ** | 5.098 € | 5.143 € |
| SPEZS-100YJA | 3 | 9,4 (4,9-11,2) | 11,2 (4,5-12,5) | 4,6 (B) | 3,8 (A) | 3.794 € | 3.839 € |
| SPEZS-125YJA | 3 | 12,3 (5,5-14,0) | 14 (5,0-16,0) | 3,5 ** | 3,9 ** | 4.540 € | 4.585 € |
| SPEZS-140YJA | 3 | 13,6 (5,5-15,0) | 16 (5,0-18,0) | 3,2 ** | 3,7 ** | 5.420 € | 5.465 € |



SEZS-KD-VAQ

SEZS-KD*VA Serie S

| Modelo | Fases | Capacidad (kW) | | Eficiencia Energética | | PVR | |
|-------------|-------|----------------|----------------|-----------------------|----------|--------------------|------------------------|
| | | Frío | Calor | Frío | Calor | Mando simplificado | Mando con programador* |
| SEZS-KD25VA | 1 | 2,5 (1,5-3,2) | 2,9 (1,3-4,5) | 5,2 (A) | 3,8 (A) | 1.542 € | 1.587 € |
| SEZS-KD35VA | 1 | 3,5 (1,4-3,9) | 4,2 (1,7-5,0) | 5,6 (A+) | 4 (A+) | 1.678 € | 1.723 € |
| SEZS-KD50VA | 1 | 5,1 (2,3-5,6) | 6,4 (1,7-7,2) | 5,7 (A+) | 3,9 (A) | 1.926 € | 1.971 € |
| SEZS-KD60VA | 1 | 5,6 (2,3-6,3) | 7,4 (2,5-8,0) | 5,2 (A) | 4,1 (A+) | 2.169 € | 2.214 € |
| SEZS-KD71VA | 1 | 7,1 (2,8-8,3) | 8,1 (2,6-10,4) | 5,2 (A) | 3,8 (A) | 2.429 € | 2.474 € |

NOTA* A los nombres de los modelos correspondientes a las combinaciones con el Mando con programador PAR-31MAA hay que añadirles el sufijo «-C31»

** SEER/SCOP medidas según EN1485. Valores de referencia.

RAEE Las unidades exteriores con capacidad en frío hasta 12kW están sujetas al COSTE RAEE. (No incluido en el precio indicado)

CONJUNTO 1X1 Mr.SLIM
CASSETTES 4 VÍAS
**Tecnología
REPLACE**


PLA-SP/RP-BA

GPLZS-VBA ó YBA Serie ▶ PRO

| Modelo | Fases | Capacidad (kW) | | Eficiencia Energética | | PVR |
|--------------|-------|-----------------|-----------------|-----------------------|-----------|----------------|
| | | Frío | Calor | Frío | Calor | |
| GPLZS-71VBA | 1 | 7,1 (2,8-8,1) | 8 (2,6-8,9) | 5,6 (A+) | 3,8 (A) | 2.318 € |
| GPLZS-100VBA | 1 | 9,4 (4,9-9,9) | 11,2 (4,5-11,5) | 5,1 (A) | 3,8 (A) | 2.823 € |
| GPLZS-125VBA | 1 | 12,3 (5,5-13,0) | 13,5 (5,0-15,0) | 3,01 (B)* | 3,41 (B)* | 3.277 € |
| GPLZS-100YBA | 3 | 9,4 (4,9-9,9) | 11,2 (4,5-11,5) | 5,1 (A) | 3,8 (A) | 3.021 € |
| GPLZS-125YBA | 3 | 12,3 (5,5-13,0) | 13,5 (5,0-15,0) | 3,01 (B)* | 3,41 (B)* | 3.502 € |

HPLZS-VBA ó YBA


| Modelo | Fases | Capacidad (kW) | | Eficiencia Energética | | PVR |
|--------------|-------|-----------------|-----------------|-----------------------|--------|----------------|
| | | Frío | Calor | Frío | Calor | |
| HPLZS-100VBA | 1 | 10 (4,9-11,4) | 11,2 (4,5-14,0) | 5,3 (A) | 4 (A+) | 4.957 € |
| HPLZS-100YBA | 3 | 10 (4,9-11,4) | 11,2 (4,5-14,0) | 5,3 (A) | 4 (A+) | 5.206 € |
| HPLZS-125YBA | 3 | 12,5 (5,5-14,0) | 14 (5,0-16,0) | 5,1 ** | 3,4 ** | 6.160 € |

PLZS-VBA ó YBA


| Modelo | Fases | Capacidad (kW) | | Eficiencia Energética | | PVR |
|-------------|-------|-----------------|-----------------|-----------------------|----------|----------------|
| | | Frío | Calor | Frío | Calor | |
| PLZS-35VBA | 1 | 3,5 (1,6-4,5) | 4,1 (1,6-5,2) | 6,5 (A++) | 4,3 (A+) | 2.764 € |
| PLZS-50VBA | 1 | 5 (2,3-5,6) | 6 (2,5-7,3) | 5,6 (A+) | 4,1 (A+) | 2.924 € |
| PLZS-60VBA | 1 | 6,1 (2,7-6,5) | 7 (2,8-8,2) | 5,7 (A+) | 3,9 (A) | 3.075 € |
| PLZS-71VBA | 1 | 7,1 (3,3-8,1) | 8 (3,5-10,2) | 6,4 (A++) | 4,3 (A+) | 3.410 € |
| PLZS-100VBA | 1 | 10 (4,9-11,4) | 11,2 (4,5-14,0) | 6,5 (A++) | 4,3 (A+) | 4.210 € |
| PLZS-125VBA | 1 | 12,5 (5,5-14,0) | 14 (5,0-16,0) | 5,0 ** | 3,9 ** | 4.971 € |
| PLZS-140VBA | 1 | 13,4 (6,2-15,0) | 16 (5,7-18,0) | 5,5 ** | 4,0 ** | 6.065 € |
| PLZS-100YBA | 3 | 10 (4,9-11,4) | 11,2 (4,5-14,0) | 6,0 (A+) | 4,1 (A+) | 4.478 € |
| PLZS-125YBA | 3 | 12,5 (5,5-14,0) | 14 (5,0-16,0) | 4,9 ** | 3,9 ** | 5.292 € |
| PLZS-140YBA | 3 | 13,4 (6,2-15,0) | 16 (5,7-18,0) | 5,5 ** | 4,0 ** | 6.402 € |

 NOTA** SEER/SCOP medidas según EN1485. Valores de referencia.
 * Coeficientes no estacionales (EER/COP)



PLA-RP-BA

SPLZS-VBA ó YBA

Standard Inverter

| Modelo | Fases | Capacidad (kW) | | Eficiencia Energética | | PVR |
|--------------|-------|-----------------|-----------------|-----------------------|----------|----------------|
| | | Frío | Calor | Frío | Calor | |
| SPLZS-35VBA | 1 | 3,6 (1,4-3,9) | 4,1 (1,7-5,0) | 6 (A+) | 4,2 (A+) | 1.875 € |
| SPLZS-50VBA | 1 | 5,5 (2,3-5,6) | 6 (1,7-7,2) | 6 (A+) | 4 (A+) | 2.121 € |
| SPLZS-60VBA | 1 | 6,1 (2,3-6,3) | 6,9 (2,5-8,0) | 6 (A+) | 4,1 (A+) | 2.263 € |
| SPLZS-71VBA | 1 | 7,1 (2,8-8,1) | 8 (2,6-10,2) | 5,8 (A+) | 4,3 (A+) | 2.682 € |
| SPLZS-100VBA | 1 | 9,4 (4,9-11,2) | 11,2 (4,5-12,5) | 5,2 (A) | 3,8 (A) | 3.595 € |
| SPLZS-125VBA | 1 | 12,3 (5,5-14,0) | 14 (5,0-16,0) | 3,6 ** | 3,7 ** | 4.249 € |
| SPLZS-140VBA | 1 | 13,6 (5,5-15,0) | 16 (5,0-18,0) | 3,1 ** | 3,4 ** | 5.152 € |
| SPLZS-100YBA | 3 | 9,4 (4,9-11,2) | 11,2 (4,5-12,5) | 5,2 (A) | 3,8 (A) | 3.831 € |
| SPLZS-125YBA | 3 | 12,3 (5,5-14,0) | 14 (5,0-16,0) | 3,6 ** | 3,7 ** | 4.510 € |
| SPLZS-140YBA | 3 | 13,6 (5,5-15,0) | 16 (5,0-18,0) | 3,1 ** | 3,4 ** | 5.475 € |



SLZ-KA-VAL

SLZS-KA*VAL

Serie S

| Modelo | Fases | Capacidad (kW) | | Eficiencia Energética | | PVR |
|--------------|-------|----------------|---------------|-----------------------|----------|----------------|
| | | Frío | Calor | Frío | Calor | |
| SLZS-KA25VAL | 1 | 2,6 (1,5-3,2) | 3,2 (1,3-4,5) | 5,5 (A) | 4,3 (A+) | 1.735 € |
| SLZS-KA35VAL | 1 | 3,5 (1,4-3,9) | 4 (1,7-5,0) | 5,8 (A+) | 4,2 (A+) | 1.887 € |
| SLZS-KA50VAL | 1 | 4,6 (2,3-5,2) | 5 (1,7-6,5) | 5,7 (A+) | 4,1 (A+) | 2.174 € |

**Tecnología
REPLACE**

CONJUNTO 1X1 Mr.SLIM
CASSETTES 4 VÍAS HIGH COP


PLA-ZRP-BA

HPLZS-VBA ó YBA(H) ZUBADAN
Capacidad (kW)
Eficiencia Energética

| Modelo | Fases | Frío | Calor | Frío | Calor | PVR |
|-----------------|-------|-----------------|-----------------|---------|--------|----------------|
| HPLZS-100VBA(H) | 1 | 10 (4,9-11,4) | 11,2 (4,5-14,0) | 5,5 (A) | 4 (A+) | 5.241 € |
| HPLZS-100YBA(H) | 3 | 10 (4,9-11,4) | 11,2 (4,5-14,0) | 5,5 (A) | 4 (A+) | 5.490 € |
| HPLZS-125YBA(H) | 3 | 12,5 (5,5-14,0) | 14 (5,0-16,0) | 5,1 ** | 3,5 ** | 6.403 € |

PLZS-VBA ó YBA(H)

Capacidad (kW)
Eficiencia Energética

| Modelo | Fases | Frío | Calor | Frío | Calor | PVR |
|----------------|-------|-----------------|-----------------|-----------|-----------|----------------|
| PLZS-35VBA(H) | 1 | 3,6 (1,6-4,5) | 4,1 (1,6-5,2) | 6,8 (A++) | 4,6 (A++) | 2.884 € |
| PLZS-50VBA(H) | 1 | 5 (2,3-5,6) | 6 (2,5-7,3) | 6,4 (A++) | 4,6 (A++) | 3.014 € |
| PLZS-60VBA(H) | 1 | 6,1 (2,7-6,5) | 7 (2,8-8,2) | 6,1 (A++) | 4,2 (A+) | 3.170 € |
| PLZS-71VBA(H) | 1 | 7,1 (3,3-8,1) | 8 (3,5-10,2) | 6,7 (A++) | 4,5 (A+) | 3.572 € |
| PLZS-100VBA(H) | 1 | 10 (4,9-11,4) | 11,2 (4,5-14,0) | 6,9 (A++) | 4,8 (A++) | 4.494 € |
| PLZS-125VBA(H) | 1 | 12,5 (5,5-14,0) | 14 (5,0-16,0) | 6,4** | 4,7 ** | 5.214 € |
| PLZS-140VBA(H) | 1 | 13,4 (6,2-15,0) | 16 (5,7-18,0) | 6,1 ** | 4,5 ** | 6.388 € |
| PLZS-100YBA(H) | 3 | 10 (4,9-11,4) | 11,2 (4,5-14,0) | 6,5 (A++) | 4,6 (A++) | 4.762 € |
| PLZS-125YBA(H) | 3 | 12,5 (5,5-14,0) | 14 (5,0-16,0) | 6,0 ** | 4,1 ** | 5.535 € |
| PLZS-140YBA(H) | 3 | 13,4 (6,2-15,0) | 16 (5,7-18,0) | 6,1 ** | 4,5 ** | 6.725 € |

SPLZS-VBA ó YBA(H) Standard Inverter
Capacidad (kW)
Eficiencia Energética

| Modelo | Fases | Frío | Calor | Frío | Calor | PVR |
|-----------------|-------|-----------------|-----------------|---------|--------|----------------|
| SPLZS-100VBA(H) | 1 | 9,4 (4,9-11,2) | 11,2 (4,5-12,5) | 5,4 (A) | 4 (A+) | 3.880 € |
| SPLZS-125VBA(H) | 1 | 12,3 (5,5-14,0) | 14 (5,0-16,0) | 3,9 ** | 3,9 ** | 4.492 € |
| SPLZS-140VBA(H) | 1 | 13,6 (5,5-15,0) | 16 (5,0-18,0) | 3,4 ** | 3,7 ** | 5.475 € |
| SPLZS-100YBA(H) | 3 | 9,4 (4,9-11,2) | 11,2 (4,5-12,5) | 5,4 (A) | 4 (A+) | 4.115 € |
| SPLZS-125YBA(H) | 3 | 12,3 (5,5-14,0) | 14 (5,0-16,0) | 3,9 ** | 3,9 ** | 4.753 € |
| SPLZS-140YBA(H) | 3 | 13,6 (5,5-15,0) | 16 (5,0-18,0) | 3,4 ** | 3,7 ** | 5.798 € |

NOTA** SEER/SCOP medidas según EN1485. Valores de referencia.



PKA-RP-HAL/KAL

HPKZS-100VKAL ó YKAL **ZUBADAN**

| Modelo | Fases | Capacidad (kW) | | Eficiencia Energética | | PVR |
|---------------|-------|----------------|-----------------|-----------------------|---------|----------------|
| | | Frío | Calor | Frío | Calor | |
| HPKZS-100VKAL | 1 | 10 (4,9-11,4) | 11,2 (4,5-14,0) | 5,2 (A) | 3,8 (A) | 5.662 € |
| HPKZS-100YKAL | 3 | 10 (4,9-11,4) | 11,2 (4,5-14,0) | 5,2 (A) | 3,8 (A) | 5.911 € |

PKZS-VHAL/ VKAL ó YKAL **POWER INVERTER**

| Modelo | Fases | Capacidad (kW) | | Eficiencia Energética | | PVR |
|--------------|-------|----------------|-----------------|-----------------------|----------|----------------|
| | | Frío | Calor | Frío | Calor | |
| PKZS-35VHAL | 1 | 3,6 (1,6-4,5) | 4,1 (1,6-5,2) | 5,7 (A+) | 3,9 (A) | 2.768 € |
| PKZS-50VHAL | 1 | 4,6 (2,3-5,6) | 5 (2,5-7,3) | 5,3 (A) | 4 (A+) | 2.962 € |
| PKZS-60VKAL | 1 | 6,1 (2,7-6,7) | 7 (2,8-8,2) | 6,3 (A++) | 4,2 (A+) | 3.353 € |
| PKZS-71VKAL | 1 | 7,1 (3,3-8,1) | 8 (3,5-10,2) | 6,5 (A++) | 4,3 (A+) | 3.655 € |
| PKZS-100VKAL | 1 | 10 (4,9-11,4) | 11,2 (4,5-14,0) | 6,1 (A++) | 4,1 (A+) | 4.915 € |
| PKZS-100YKAL | 3 | 10 (4,9-11,4) | 11,2 (4,5-14,0) | 6 (A+) | 4 (A+) | 5.183 € |

SPKZS-100VKAL ó YKA Standard Inverter

| Modelo | Fases | Capacidad (kW) | | Eficiencia Energética | | PVR |
|---------------|-------|----------------|-----------------|-----------------------|---------|----------------|
| | | Frío | Calor | Frío | Calor | |
| SPKZS-100VKAL | 1 | 9,4 (4,9-11,2) | 11,2 (4,5-12,5) | 4,8 (B) | 3,8 (A) | 4.300 € |
| SPKZS-100YKAL | 3 | 9,4 (4,9-11,2) | 11,2 (4,5-12,5) | 4,8 (B) | 3,8 (A) | 4.536 € |

CONJUNTO 1X1 Mr.SLIM
**Tecnología
REPLACE**
TECHO


PCA-RP71HAQ



PCA-RP-KAQ

PCZS-VKA ó YKA


| Modelo | Fases | Capacidad (kW) | | Eficiencia Energética | | PVR | |
|---|-------|-----------------|-----------------|-----------------------|----------|--------------------|------------------------|
| | | Frío | Calor | Frío | Calor | Mando simplificado | Mando con programador* |
| Splits de TECHO PARA APLICACIONES ESPECIALES | | | | | | | |
| PCZS-71VHA* | 1 | 7,1 (3,3-8,1) | 7,6 (3,5-10,2) | 5,6 (A+) | 3,8 (A) | 4.244 € | 4.289 € |
| Splits de TECHO | | | | | | | |
| PCZS-35VKA | 1 | 3,6 (1,6-4,5) | 4,1 (1,6-5,2) | 6,1 (A++) | 4,1 (A+) | 2.818 € | 2.863 € |
| PCZS-50VKA | 1 | 5 (2,3-5,6) | 5,5 (2,5-6,6) | 6 (A+) | 4,2 (A+) | 3.039 € | 3.084 € |
| PCZS-60VKA | 1 | 6,1 (2,7-6,7) | 7 (2,8-8,2) | 6,2 (A++) | 4,3 (A+) | 3.305 € | 3.350 € |
| PCZS-71VKA | 1 | 7,1 (3,3-8,1) | 8 (3,5-10,2) | 6,6 (A++) | 4,3 (A+) | 3.470 € | 3.515 € |
| PCZS-100VKA | 1 | 10 (4,9-11,4) | 11,2 (4,5-14,0) | 6 (A+) | 3,9 (A) | 4.403 € | 4.448 € |
| PCZS-125VKA | 1 | 12,5 (5,5-14,0) | 14 (5,0-16,0) | 5,2 ** | 4,2 ** | 5.104 € | 5.149 € |
| PCZS-140VKA | 1 | 13,4 (6,2-15,0) | 16 (5,7-18,0) | 5,3 ** | 4,4 ** | 6.413 € | 6.458 € |
| PCZS-100YKA | 3 | 10 (4,9-11,4) | 11,2 (4,5-14,0) | 5,9 (A+) | 3,9 (A) | 4.671 € | 4.716 € |
| PCZS-125YKA | 3 | 12,5 (5,5-14,0) | 14 (5,0-16,0) | 5,2 ** | 4,2 ** | 5.424 € | 5.469 € |
| PCZS-140YKA | 3 | 13,4 (6,2-15,0) | 16 (5,7-18,0) | 5,2 ** | 4,4 ** | 6.750 € | 6.795 € |

SPCZS-VKA ó YKA Standard Inverter

| Modelo | Fases | Capacidad (kW) | | Eficiencia Energética | | PVR | |
|--------------|-------|-----------------|-----------------|-----------------------|----------|--------------------|------------------------|
| | | Frío | Calor | Frío | Calor | Mando simplificado | Mando con programador* |
| SPCZS-35VKA | 1 | 3,6 (1,4-3,9) | 4,1 (1,7-5,0) | 5,9 (A+) | 4,1 (A+) | 1.929 € | 1.974 € |
| SPCZS-50VKA | 1 | 5 (2,3-5,6) | 5,5 (1,7-6,6) | 5,7 (A+) | 4 (A+) | 2.237 € | 2.282 € |
| SPCZS-60VKA | 1 | 5,7 (2,3-6,3) | 6,9 (2,5-8,0) | 6 (A+) | 4 (A+) | 2.492 € | 2.537 € |
| SPCZS-71VKA | 1 | 7,1 (2,8-8,1) | 7,9 (2,6-10,2) | 6 (A+) | 4 (A+) | 2.742 € | 2.787 € |
| SPCZS-100VKA | 1 | 9,4 (4,9-11,2) | 11,2 (4,5-12,5) | 5,1 (A) | 3,8 (A) | 3.788 € | 3.833 € |
| SPCZS-125VKA | 1 | 12,3 (5,5-14,0) | 14 (5,0-16,0) | 3,5 ** | 3,7 ** | 4.382 € | 4.427 € |
| SPCZS-140VKA | 1 | 13,6 (5,5-15,0) | 16 (5,0-18,0) | 3,2 ** | 3,5 ** | 5.500 € | 5.545 € |
| SPCZS-100YKA | 3 | 9,4 (4,9-11,2) | 11,2 (4,5-12,5) | 5,1 (A) | 3,8 (A) | 4.024 € | 4.069 € |
| SPCZS-125YKA | 3 | 12,3 (5,5-14,0) | 14 (5,0-16,0) | 3,5 ** | 3,7 ** | 4.642 € | 4.687 € |
| SPCZS-140YKA | 3 | 13,6 (5,5-15,0) | 16 (5,0-18,0) | 3,2 ** | 3,5 ** | 5.823 € | 5.868 € |

NOTA * A los nombres de los modelos correspondientes a las combinaciones con el Mando con programador PAR-31MAA hay que añadirles el sufijo «-C31»

** SEER/SCOP medidas según EN1485. Valores de referencia.



PSA-RP-KA

 Tecnología
REPLACE

PSZS-VKA ó YKA


| Modelo | Fases | Capacidad (kW) | | Eficiencia Energética | | PVR |
|-------------|-------|-----------------|-----------------|-----------------------|--------|----------------|
| | | Frío | Calor | Frío | Calor | |
| PSZS-71VKA | 1 | 7,1 (3,3-8,1) | 7,6 (3,5-10,2) | 6,3 (A++) | 4 (A+) | 4.089 € |
| PSZS-100VKA | 1 | 10 (4,9-11,4) | 11,2 (4,5-14,0) | 5,6 (A+) | 4 (A+) | 5.090 € |
| PSZS-125VKA | 1 | 12,5 (5,5-14,0) | 14 (5,0-16,0) | 5,0 ** | 4,0 ** | 6.226 € |
| PSZS-140VKA | 1 | 13,4 (6,2-15,0) | 16 (5,7-18,0) | 5,3 ** | 4,4 ** | 7.202 € |
| PSZS-100YKA | 3 | 10 (4,9-11,4) | 11,2 (4,5-14,0) | 5,5 (A) | 4 (A+) | 5.358 € |
| PSZS-125YKA | 3 | 12,5 (5,5-14,0) | 14 (5,0-16,0) | 4,9 ** | 4,0 ** | 6.546 € |
| PSZS-140YKA | 3 | 13,4 (6,2-15,0) | 16 (5,7-18,0) | 5,3 ** | 4,4 ** | 7.539 € |

SPSZS-VKA ó YKA Standard Inverter

| Modelo | Fases | Capacidad (kW) | | Eficiencia Energética | | PVR |
|--------------|-------|-----------------|-----------------|-----------------------|---------|----------------|
| | | Frío | Calor | Frío | Calor | |
| SPSZS-100VKA | 1 | 9,4 (4,9-11,2) | 11,2 (4,5-12,5) | 4,6 (B) | 3,8 (A) | 4.476 € |
| SPSZS-125VKA | 1 | 12,3 (5,5-14,0) | 14 (5,0-16,0) | 3,5 ** | 3,7 ** | 5.503 € |
| SPSZS-140VKA | 1 | 13,6 (5,5-15,0) | 16 (5,0-18,0) | 3,2 ** | 3,4 ** | 6.289 € |
| SPSZS-100YKA | 3 | 9,4 (4,9-11,2) | 11,2 (4,5-12,5) | 4,6 (B) | 3,8 (A) | 4.712 € |
| SPSZS-125YKA | 3 | 12,3 (5,5-14,0) | 14 (5,0-16,0) | 3,5 ** | 3,7 ** | 5.764 € |
| SPSZS-140YKA | 3 | 13,6 (5,5-15,0) | 16 (5,0-18,0) | 3,2 ** | 3,4 ** | 6.611 € |

NOTA** SEER/SCOP medidas según EN1485. Valores de referencia.

 Tecnología
REPLACE

ECODAN HYBRID
Unidad exterior - PUHZ-FRP71VHA


| Modelo | Capacidad (kW) | | Eficiencia Energética | | PVR |
|-------------------------------|----------------|-------|-----------------------|-------|----------------|
| | Frío | Calor | Frío | Calor | |
| Aire acondicionado* | 7,1 | 8,0 | 3,84 | 3,90 | 2.935 € |
| Agua 35°C (Aire exterior 7°C) | -- | 8,0 | -- | 4,08 | |
| Aire acondicionado + ACS 45°C | 7,1 | 8,0 | 7,00 | | |

NOTA* Eficiencia energética medida en condiciones estándar con una unidad interior PLA-ZRP71BA

**Tecnología
REPLACE**
ECODAN HYBRID
Unidades Interiores


| Modelo | PVR | Modelo | PVR |
|--------------|----------------|-------------|----------------|
| PEAD-RP71JAQ | 1.132 € | PCA-RP71KAQ | 1.281 € |
| PLA-ZRP71BA | 1.487 € | PCA-RP71HAQ | 2.055 € |
| PLA-RP71BA | 1.325 € | PSA-RP71KA | 2.004 € |
| PKA-RP71KAL | 1.570 € | | |

Hydrobox


| Modelo | PVR |
|---------------|----------------|
| EHST20C-VM6SB | 4.064 € |
| EHSC-VM6B | 2.384 € |

CONJUNTO 1X1 INDUSTRIAL
**Tecnología
REPLACE**
CONDUCTOS


PEA-RP-GAQ

PEZ-YKA


| Modelo | Fases | Capacidad (kW) | | Eficiencia Energética | | PVR | |
|------------|-------|----------------|------------------|-----------------------|----------|--------------------|------------------------|
| | | Frío | Calor | Frío | Calor | Mando simplificado | Mando con programador* |
| PEZ-200YKA | 3 | 19 (9,0-22,4) | 22,4 (9,5-25,0) | 2,84 (C) | 3,45 (B) | 7.948 € | 7.993 € |
| PEZ-250YKA | 3 | 22 (11,2-28,0) | 27 (12,5-31,5) | 2,64 (D) | 3,29 (C) | 9.182 € | 9.227 € |
| PEZ-400YKA | 3 | 38 (18,0-44,8) | 44,8 (18,0-50,0) | 2,93 | 3,57 | 14.803 € | 14.848 € |
| PEZ-500YKA | 3 | 44 (22,4-56,0) | 54 (25,0-63,0) | 2,56 | 3,2 | 17.177 € | 17.222 € |

SPEZ-YHA Standard Inverter

| Modelo | Fases | Capacidad (kW) | | Eficiencia Energética | | PVR | |
|-------------|-------|----------------|------------------|-----------------------|----------|--------------------|------------------------|
| | | Frío | Calor | Frío | Calor | Mando simplificado | Mando con programador* |
| SPEZ-200YKA | 3 | 19 (9,0-22,4) | 22,4 (9,5-25,0) | 2,64 (D) | 3,04 (D) | 6.507 € | 6.552 € |
| SPEZ-250YKA | 3 | 22 (11,2-28,0) | 27 (12,5-31,5) | 2,61 (D) | 3,19 (D) | 7.421 € | 7.466 € |
| SPEZ-400YKA | 3 | 38 (18,0-44,8) | 44,8 (19,0-50,0) | 2,72 | 3,14 | 11.921 € | 11.966 € |
| SPEZ-500YKA | 3 | 44 (22,4-56,0) | 54 (25,0-63,0) | 2,53 | 3,1 | 13.655 € | 13.700 € |

NOTA* A los nombres de los modelos correspondientes a las combinaciones con el Mando con programador* PAR-31MAA hay que añadirles el sufijo «-C31»


UNIDADES EXTERIORES

Capacidad (kW)

| Modelo | Fases | Frío | Calor | PVR |
|---------------------------------------|-------|------|-------|----------------|
| ZUBADAN | | | | |
| PUHZ-SHW112VHA | 1 | 10,0 | 11,2 | 3.531 € |
| PUHZ-SHW112YHA | 3 | 10,0 | 11,2 | 3.780 € |
| PUHZ-SHW140YHA | 3 | 12,5 | 14,0 | 4.505 € |
| POWER INVERTER | | | | |
| PUHZ-ZRP71VHA | 1 | 7,1 | 8,0 | 2.085 € |
| PUHZ-ZRP100VKA | 1 | 10,0 | 11,2 | 2.784 € |
| PUHZ-ZRP125VKA | 1 | 12,5 | 14,0 | 3.317 € |
| PUHZ-ZRP140VKA | 1 | 13,4 | 16,0 | 4.142 € |
| PUHZ-ZRP100YKA | 3 | 10,0 | 11,2 | 3.052 € |
| PUHZ-ZRP125YKA | 3 | 12,5 | 14,0 | 3.637 € |
| PUHZ-ZRP140YKA | 3 | 13,4 | 16,0 | 4.479 € |
| STANDARD INVERTER | | | | |
| PUHZ-P100VHA | 1 | 9,4 | 11,2 | 2.169 € |
| PUHZ-P125VHA | 1 | 12,3 | 14,0 | 2.595 € |
| PUHZ-P140VHA | 1 | 13,6 | 16,0 | 3.229 € |
| PUHZ-P100YHA | 3 | 9,4 | 11,2 | 2.405 € |
| PUHZ-P125YHA | 3 | 12,3 | 14,0 | 2.855 € |
| PUHZ-P140YHA | 3 | 13,6 | 16,0 | 3.552 € |
| POWER INVERTER (INDUSTRIAL) | | | | |
| PUHZ-ZRP200YKA | 3 | 19,0 | 22,4 | 6.175 € |
| PUHZ-ZRP250YKA | 3 | 22,0 | 27,0 | 7.210 € |
| STANDARD INVERTER (INDUSTRIAL) | | | | |
| PUHZ-P200YKA | 3 | 19,0 | 22,4 | 4.734 € |
| PUHZ-P250YKA | 3 | 22,0 | 27,0 | 5.449 € |

**Tecnología
REPLACE**
UNIDADES INTERIORES

Conducto
PEAD-RP##JAQ

Cassette High COP**
PLA-ZRP##BA

Cassette**
PLA-RP##BA

Pared
PKA-RP##HAL/KAL

| ## | Conducto PEAD-RP##JAQ | Cassette High COP** PLA-ZRP##BA | Cassette** PLA-RP##BA | Pared PKA-RP##HAL/KAL |
|-----|--------------------------|------------------------------------|--------------------------|--------------------------|
| 35 | 810 € | 1.050 € | 930 € | 934 € |
| 50 | 884 € | 1.102 € | 1.012 € | 1.050 € |
| 60 | 923 € | 1.149 € | 1.054 € | 1.332 € |
| 71 | 1.132 € | 1.487 € | 1.325 € | 1.570 € |
| 100 | 1.285 € | 1.710 € | 1.426 € | 2.131 € |
| 125 | 1.581 € | 1.898 € | 1.655 € | |


Techo
PCA-RP##KAQ

Techo inox
PCA-RP##HAQ
Columna
PSA-RP##KA


| ## | Techo PCA-RP##KAQ | Techo inox PCA-RP##HAQ | Columna PSA-RP##KA |
|-----|----------------------|---------------------------|-----------------------|
| 35 | 880 € | | |
| 50 | 1.023 € | | |
| 60 | 1.179 € | | |
| 71 | 1.281 € | 2.055 € | 2.004 € |
| 100 | 1.515 € | | 2.307 € |
| 125 | 1.683 € | | 2.909 € |

KITS DISTRIBUIDORES

| Modelo | Nº Salidas | Rango capacidad | PVR |
|--------------|------------|-----------------|-------|
| MSDD-50TR-E | 2 | < 22,4 kW | 120 € |
| MSDD-50WR-E | 2 | 22,4 - 45 kW | 120 € |
| MSDT-111R-E | 3 | 45 - 73 kW | 250 € |
| MSDF-1111R-E | 4 | > 73 kW | 263 € |

MANDOS


PAR-31MAA PAC-YT52CRA

| Modelo | Descripción | PVR |
|-------------|--------------------------------------|-------|
| PAR-31MAA | Mando deluxe con programador semanal | 149 € |
| PAC-YT52CRA | Mando simplificado | 104 € |

NOTA ** El PVR del cassette incluye el panel estándar PLP-6BALM

En los precios de esta tarifa no están incluidos los impuestos correspondientes.
Todos los datos están sujetos a cambio sin previo aviso.

Dónde encontrarnos **902 400 744**,
en cualquiera de nuestras oficinas comerciales,



o a través de www.mitsubishielectric.es



for a greener tomorrow

ECO Changes es la declaración medioambiental de Mitsubishi Electric, y expresa la posición del Grupo sobre la gestión medioambiental. A través de una amplia gama de negocios, Mitsubishi Electric contribuye a la consecución de una sociedad sostenible.



 **MITSUBISHI ELECTRIC**

Mitsubishi Electric Europe, B.V.
Sucursal en España
Crta. de Rubí, 76-80 Apdo. 420
E-08174 Sant Cugat del Vallès (Barcelona)



Edición 10'14
110AC0CT14MPRO



En **Mitsubishi Electric** queremos colaborar con usted para preservar el **medio ambiente**.
Por eso, le recomendamos que cuando este folleto ya no le sea útil, lo deposite en un contenedor de papel para reciclar.

